

阿Q专业版远程连接ikatago智星云电脑教程

2022.04.06

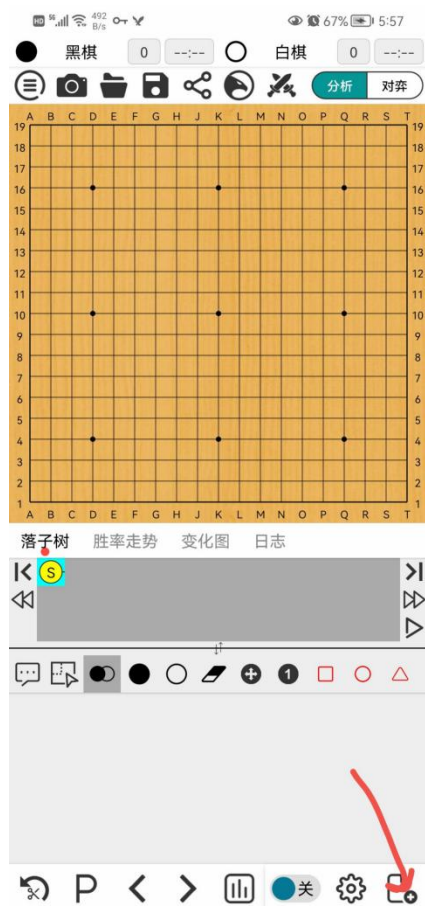
一. 准备工作

1.已激活阿Q专业版的手机平板

下载地址: <https://www.pgyer.com/aqgo>

二. 手机上

打开阿Q专业版，主界面右下角点击新建对局按钮



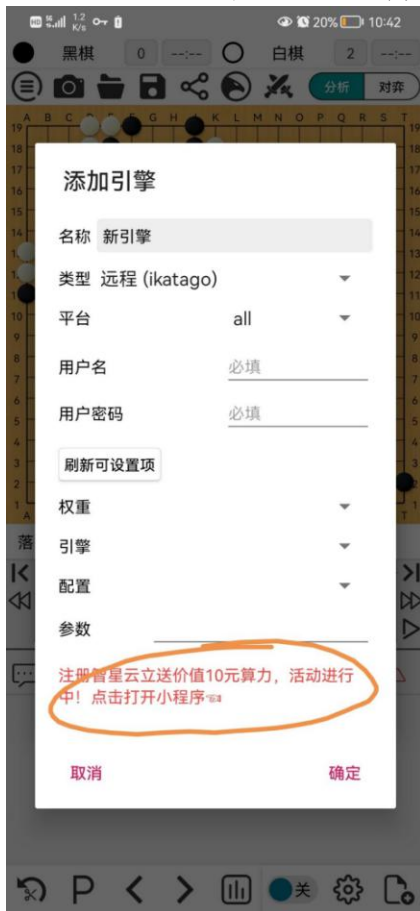
新建对局弹窗里点击 加号按钮新建引擎



新建引擎弹窗中选择引擎类型为远程(ikatago)



点击底部红字，跳转到智星云微信小程序



如果打开小程序显示白屏，可以点击右上角三个点菜单按钮，选择重新进入小程序即可



打开后底部切换到GPU云标签页



点击顶部场景下拉菜单，选择围棋AI，点击确定，



围棋AI场景下，当前租机价格十分便宜!

选择合适的配置后，点击绿色的**ikatago**配置按钮



设置iktago的用户名和密码，注意不支持中文用户名和密码，只支持数字和字母



点击确定，然后点击立即租用按钮

租用后，可以底部切换到**控制台**标签页，看到已租用的服务器



关闭小程序回到阿Q专业版，填入刚刚在智星云中设置的ikatago的用户名和密码，平台默认为all



点击**刷新可设置项**，如果没有报错，说明已经连接成功

点击**确定**按钮回到主界面，然后打开底部分析开关就可以进行加载了
第一次加载引擎时会根据系统硬件配置进行自动优化，可能会等待1~2分钟，加载好后就可以开始分析了

特别注意，使用完成后，请再次回到智星云小程序控制台进行退租，否则会一直扣费!

特别注意，使用完成后，请再次回到智星云小程序控制台进行退租，否则会一直扣费!

特别注意，使用完成后，请再次回到智星云小程序控制台进行退租，否则会一直扣费!

购买咨询，可以添加作者微信 **abclike**



智星云
ai-galaxy.cn

全球领先的GPU云平台



邀您扫码体验
注册即可免费试用

GPU任选 | 预装AI环境
灵活计费 | 可视化桌面
稳定安全 | 有详细教程



扫码注册立送价值10元算力!