

阿Q专业版远程连接算云电脑教程

2022.04.06

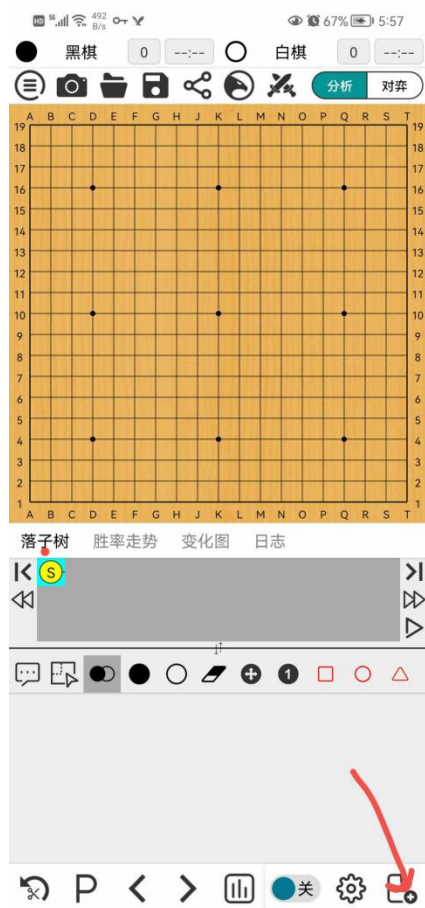
一. 准备工作

1. 已激活阿Q专业版的手机平板

下载地址: <https://www.pgyer.com/aqgo>

二. 手机上

打开阿Q专业版，主界面右下角点击新建对局按钮



新建对局弹窗里点击 加号按钮新建引擎



新建引擎弹窗中选择引擎类型为远程(算云)



点击底部红字，打开算云官网



注册登录后，点击快速租用按钮



选择合适的配置后，滑动到底部点击租用



引擎租用成功后，在主页右侧面板KataGo数据加载完成下方会显示长期连接字符串



复制该字符串，即katavip.exe -k xxxxxx，回到阿Q专业版，填入访问口令的输入框中



建议修改一下引擎名称，然后点击**确定**按钮回到主界面，打开底部分析开关就可以进行加载了

第一次加载引擎时会根据系统硬件配置进行自动优化，可能会等待1~2分钟，加载好后就可以开始分析了

使用完成后，算云退租较为方便，主界面中间日志右侧有一个关闭按钮，可以一键退租

黑棋 0 00:05 白棋 0 --:--

分析 对弈

落子树 胜率走势 变化图 日志

```

scoreSelfplay -1.32136 prior 0.064795 lcb
0.393456 utilityLcb -0.216843 isSymmetryOf Q16
order 1 pv Q4 D16 Q16 D4 F3 R17 Q17 R16 Q15 S14
C6 F4 G4...

info move Q16 visits 3561 utility -0.214283
winrate 0.394336 scoreMean -0.854279 scoreStdev
16.7147 scoreLead -0.854279 scoreSelfplay
-1.31921 prior 0.064795 lcb 0.393581 utilityLcb
-0.216398 order 0 pv Q16 D4 Q4 D16 F17 R3 Q3
R4 Q5 S6 C14 F16 G16 info move Q4 visits 3561
utility -0.214283 winrate 0.394336 scoreMean
-0.854279 scoreStdev 16.7147 scoreLead -0.854279
scoreSelfplay -1.31921 prior 0.064795 lcb
0.393581 utilityLcb -0.216398 isSymmetryOf Q16
order 1 pv Q4 D16 Q16 D4 F3 R17 Q17 R16 Q15 S14
C6 F4 G4...
  
```

总计算量:30508 备选点数:12

开

购买咨询，可以添加作者微信 abclike

